

Auszüge für Korpushöhe 860 mm, Korpustiefe 600 mm

■ CNS-Differentialauszug mit eingearbeiteter CNS-Griffleiste (nicht absperierbar).

Fassungsvermögen eines Schubes:
49 x 0,5-Liter Flaschen bzw. 30 x 1-Liter Flaschen.

EZ 30/38-B-D



■ Nutzhöhe
300/380 mm

■ Einbaubreite 486 mm
■ Einbauhöhe 760 mm
■ Einbautiefe 550 mm

EZ 34/34-B-D



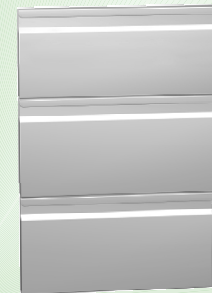
■ Nutzhöhe
340/340 mm

EZ 38/30-B-D



■ Nutzhöhe
380/300 mm

EZ 15/23/23-B-D



■ Nutzhöhe
150/230/230 mm

■ CNS-Differentialauszug mit eingearbeiteter CNS-Griffleiste (nicht absperierbar).

Fassungsvermögen eines Schubes:
35 x 0,5-Liter Flaschen bzw. 22 x 1-Liter Flaschen.

EZ 30/38-S-D



■ Nutzhöhe
300/380 mm

■ Einbaubreite 366 mm
■ Einbauhöhe 760 mm
■ Einbautiefe 550 mm

EZ 34/34-S-D



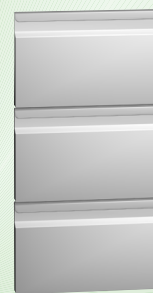
■ Nutzhöhe
340/340 mm

EZ 38/30-S-D



■ Nutzhöhe
380/300 mm

EZ 15/23/23-S-D



■ Nutzhöhe
150/230/230 mm



Auszüge für Korpushöhe 860 mm, Korpustiefe 600 mm

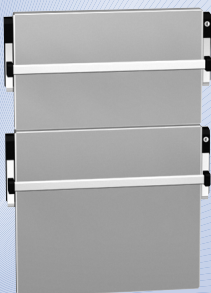
1
2
3
4
5
6
7
8
9
10
11
12
13
14

**G
E
N
E
R
A
T
I
O
N**

■ CNS-Differentialauszug mit absperbarem Stangenbeschlag.

Fassungsvermögen eines Schubes:
 49 x 0,5-Liter Flaschen bzw. 30 x 1-Liter Flaschen.

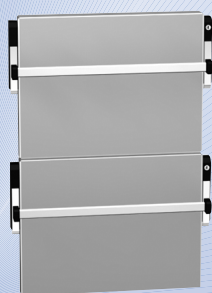
GZ 30/38-B-D



■ Nutzhöhe
 300/380 mm

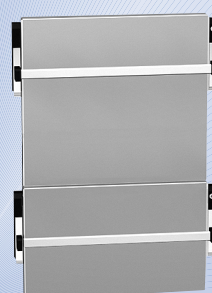
■ Einbaubreite 486 mm
 ■ Einbauhöhe 760 mm
 ■ Einbautiefe 550 mm

GZ 34/34-B-D



■ Nutzhöhe
 340/340 mm

GZ 38/30-B-D



■ Nutzhöhe
 380/300 mm

GZ 15/23/23-B-D



■ Nutzhöhe
 150/230/230 mm

**G
E
N
E
R
A
T
I
O
N**

■ CNS-Differentialauszug mit absperbarem Stangenbeschlag.

Fassungsvermögen eines Schubes:
 35 x 0,5-Liter Flaschen bzw. 22 x 1-Liter Flaschen.

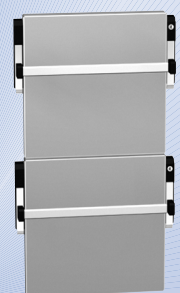
GZ 30/38-S-D



■ Nutzhöhe
 300/380 mm

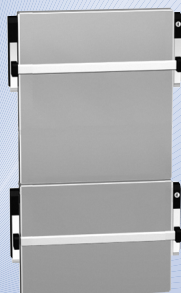
■ Einbaubreite 366 mm
 ■ Einbauhöhe 760 mm
 ■ Einbautiefe 550 mm

GZ 34/34-S-D



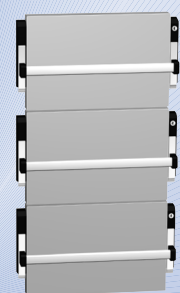
■ Nutzhöhe
 340/340 mm

GZ 38/30-S-D

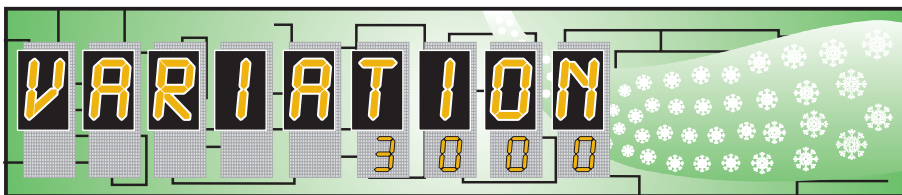


■ Nutzhöhe
 380/300 mm

GZ 15/23/23-S-D



■ Nutzhöhe
 150/230/230 mm



Ersatzteil-Liste CNS-Auszüge EDITION 3000

Korpushöhe 860 mm, Korpustiefe 600 mm

Bezeichnung	lichtes Einbaumaß b x h x t	Artikel	Preis
CNS-Differentialauszug breit (486 mm), Belastung 70 kg, Serie EDITION 3000			
Doppelauszug EZ 1/3 - 2/3	486 x 760 x 550 mm	EZ 30/38-B-D	720,-
Doppelauszug EZ 1/2 - 1/2	486 x 760 x 550 mm	EZ 34/34-B-D	720,-
Doppelauszug EZ 2/3 - 1/3	486 x 760 x 550 mm	EZ 38/30-B-D	720,-
Dreifachauszug EZ 3/3	486 x 760 x 550 mm	EZ 15/23/23-B-D	940,-
CNS-Differentialauszug schmal (366 mm), Belastung 70 kg, Serie EDITION 3000			
Doppelauszug EZ 1/3 - 2/3	366 x 760 x 550 mm	EZ 30/38-S-D	720,-
Doppelauszug EZ 1/2 - 1/2	366 x 760 x 550 mm	EZ 34/34-S-D	720,-
Doppelauszug EZ 2/3 - 1/3	366 x 760 x 550 mm	EZ 38/30-S-D	720,-
Dreifachauszug EZ 3/3	366 x 760 x 550 mm	EZ 15/23/23-S-D	940,-

Ersatzteil-Liste CNS-Auszüge GENERATION 3000

Korpushöhe 860 mm, Korpustiefe 600 mm

Bezeichnung	lichtes Einbaumaß b x h x t	Artikel	Preis
CNS-Differentialauszug breit (486 mm), Belastung 70 kg, Serie GENERATION 3000			
Doppelauszug GZ 1/3 - 2/3	486 x 760 x 550 mm	GZ 30/38-B-D	860,-
Doppelauszug GZ 1/2 - 1/2	486 x 760 x 550 mm	GZ 34/34-B-D	860,-
Doppelauszug GZ 2/3 - 1/3	486 x 760 x 550 mm	GZ 38/30-B-D	860,-
Dreifachauszug GZ 3/3	486 x 760 x 550 mm	GZ 15/23/23-B-D	1.160,-
CNS-Differentialauszug schmal (366 mm), Belastung 70 kg, Serie GENERATION 3000			
Doppelauszug GZ 1/3 - 2/3	366 x 760 x 550 mm	GZ 30/38-S-D	860,-
Doppelauszug GZ 1/2 - 1/2	366 x 760 x 550 mm	GZ 34/34-S-D	860,-
Doppelauszug GZ 2/3 - 1/3	366 x 760 x 550 mm	GZ 38/30-S-D	860,-
Dreifachauszug GZ 3/3	366 x 760 x 550 mm	GZ 15/23/23-S-D	1.160,-

