

Auszüge für Korpushöhe 860 mm, Korpustiefe 740 mm

■ CNS-Differentialauszug mit eingearbeiteter CNS-Griffleiste (nicht absperribar).
 Fassungsvermögen eines Schubes:
 2 x Euro - Kästen 300 x 400 x 290 mm, oder
 63 x 0,5-Liter Flaschen. bzw. 35 x 1-Liter Flaschen.

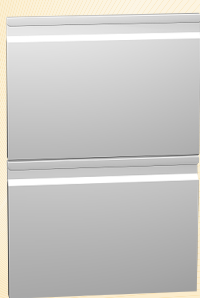
EZ 29/37-BKT



■ Nutzhöhe
300/360 mm

■ Einbaubreite 486 mm
■ Einbauhöhe 760 mm
■ Einbautiefe 690 mm

EZ 33/33-BKT



■ Nutzhöhe
330/330 mm

EZ 37/29-BKT



■ Nutzhöhe
360/300 mm

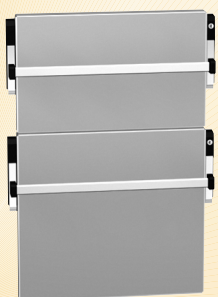
EZ 13/21/21-BKT



■ Nutzhöhe
150/220/220 mm

■ CNS-Differentialauszug mit absperribarem Stangenbeschlag.
 Fassungsvermögen eines Schubes:
 2 x Euro - Kästen 300 x 400 x 290 mm, oder
 63 x 0,5-Liter Flaschen bzw. 35 x 1-Liter Flaschen.

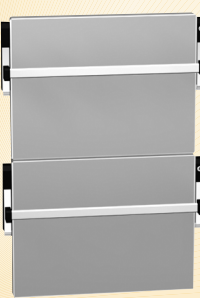
GZ 29/37-BKT



■ Nutzhöhe
300/360 mm

■ Einbaubreite 486 mm
■ Einbauhöhe 760 mm
■ Einbautiefe 690 mm

GZ 33/33-BKT



■ Nutzhöhe
330/330 mm

GZ 37/29-BKT

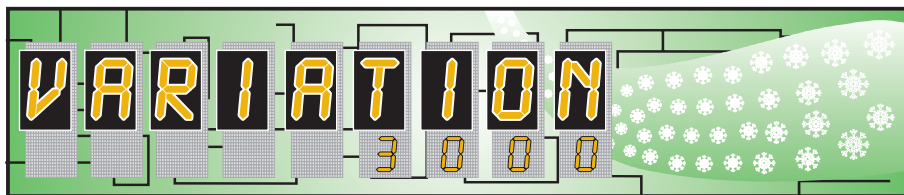


■ Nutzhöhe
360/300 mm

GZ 13/21/21-BKT



■ Nutzhöhe
150/220/220 mm



RWM

Kühlmöbel GmbH

Ersatzteil-Liste CNS-Differentialauszüge (Belastung bis 120 kg)

Korpushöhe 860 mm, Korpustiefe 600 mm

| Bezeichnung | lichtes Einbaumaß b x h x t | Artikel | Preis |
|---|--------------------------------|-----------------|---------|
| CNS-Differentialauszug breit (486 mm), Belastung 120kg, Serie EDITION 3000 | | | |
| Doppelauszug EZ 1/3 - 2/3 | 486 x 760 x 550 mm | EZ 29/37-B-D | 1.060,- |
| Doppelauszug EZ 1/2 - 1/2 | 486 x 760 x 550 mm | EZ 33/33-B-D | 1.060,- |
| Doppelauszug EZ 2/3 - 1/3 | 486 x 760 x 550 mm | EZ 37/29-B-D | 1.060,- |
| Dreifachauszug EZ 3/3 | 486 x 760 x 550 mm | EZ 13/21/21-B-D | 1.390,- |
| CNS-Differentialauszug schmal (366 mm), Belastung 120kg, Serie EDITION 3000 | | | |
| Doppelauszug EZ 1/3 - 2/3 | 366 x 760 x 550 mm | EZ 29/37-S-D | 1.060,- |
| Doppelauszug EZ 1/2 - 1/2 | 366 x 760 x 550 mm | EZ 33/33-S-D | 1.060,- |
| Doppelauszug EZ 2/3 - 1/3 | 366 x 760 x 550 mm | EZ 37/29-S-D | 1.060,- |
| Dreifachauszug EZ 3/3 | 366 x 760 x 550 mm | EZ 13/21/21-S-D | 1.390,- |
| CNS-Differentialauszug breit (486 mm), Belastung 120kg, Serie GENERATION 3000 | | | |
| Doppelauszug GZ 1/3 - 2/3 | 486 x 760 x 550 mm | GZ 29/37-B-D | 1.160,- |
| Doppelauszug GZ 1/2 - 1/2 | 486 x 760 x 550 mm | GZ 33/33-B-D | 1.160,- |
| Doppelauszug GZ 2/3 - 1/3 | 486 x 760 x 550 mm | GZ 37/29-B-D | 1.160,- |
| Dreifachauszug GZ 3/3 | 486 x 760 x 550 mm | EZ 13/21/21-B-D | 1.480,- |
| CNS-Differentialauszug schmal (366 mm), Belastung 120kg, Serie GENERATION 3000 | | | |
| Doppelauszug GZ 1/3 - 2/3 | 366 x 760 x 550 mm | GZ 29/37-S-D | 1.160,- |
| Doppelauszug GZ 1/2 - 1/2 | 366 x 760 x 550 mm | GZ 33/33-S-D | 1.160,- |
| Doppelauszug GZ 2/3 - 1/3 | 366 x 760 x 550 mm | GZ 37/29-S-D | 1.160,- |
| Dreifachauszug GZ 3/3 | 366 x 760 x 550 mm | EZ 13/21/21-S-D | 1.480,- |

Korpushöhe 860 mm, Korpustiefe 740 mm

| Bezeichnung | lichtes Einbaumaß b x h x t | Artikel | Preis |
|---|--------------------------------|---------------------|---------|
| CNS-Differentialauszug breit (486 mm), Belastung 120 kg, Serie EDITION 3000 | | | |
| Doppelauszug EZ 1/3 - 2/3 | 486 x 760 x 690 mm | EZ 29/37-B-D-BKT | 1.110,- |
| Doppelauszug EZ 1/2 - 1/2 | 486 x 760 x 690 mm | EZ 33/33-B-D-BKT | 1.110,- |
| Doppelauszug EZ 2/3 - 1/3 | 486 x 760 x 690 mm | EZ 37/29-B-D-BKT | 1.110,- |
| Dreifachauszug EZ 3/3 | 486 x 760 x 690 mm | EZ 13/21/21-B-D-BKT | 1.550,- |
| CNS-Differentialauszug breit (486 mm), Belastung 120 kg, Serie GENERATION 3000 | | | |
| Doppelauszug GZ 1/3 - 2/3 | 486 x 760 x 690 mm | GZ 29/37-B-D-BKT | 1.210,- |
| Doppelauszug GZ 1/2 - 1/2 | 486 x 760 x 690 mm | GZ 33/33-B-D-BKT | 1.210,- |
| Doppelauszug GZ 2/3 - 1/3 | 486 x 760 x 690 mm | GZ 37/29-B-D-BKT | 1.210,- |
| Dreifachauszug GZ 3/3 | 486 x 760 x 690 mm | GZ 13/21/21-B-D-BKT | 1.700,- |

