

Kältetechnik Aggregat in Theke eingebaut

Kühlabteile	Danfoss* Kälteaggregat	Kälteleistung	Verdampfer	Steuerung elektronisch	Preis
1 Abteil	FR 8,5 / R 134a	435 W bei VT – 5°C	Wandverdampfer	1-fach Steuerung	1.100,-
2 Abteile	FR 8,5 / R 134a	435 W bei VT – 5°C	Mittelverdampfer	1-fach Steuerung	1.100,-
3 Abteile	FR 8,5 / R 134a	435 W bei VT – 5°C	Mittelverdampfer	1-fach Steuerung	1.100,-
4 Abteile	SC 10 / R 134a	585 W bei VT – 5°C	Mittelverdampfer	1-fach Steuerung	1.200,-
5 Abteile	SC 12 / R 134a	640 W bei VT – 5°C	Mittelverdampfer	1-fach Steuerung	1.350,-

Kombinationsmodelle Aggregat in Theke eingebaut

Kühlabteile	Danfoss* Kälteaggregat	Kälteleistung	Verdampfer	Steuerung elektronisch	Preis
1 + 2 Abteile	FR 8,5 / R 134a	435 W bei VT – 5°C	1x Wandverdampfer	2-fach Steuerung	1.900,-
1 + 3 Abteile	SC 10 / R 134a	585 W bei VT – 5°C	1x Mittelverdampfer	2-fach Steuerung	1.950,-
2 + 2 Abteile	SC 10 / R 134a	585 W bei VT – 5°C	2x Mittelverdampfer	2-fach Steuerung	1.950,-
2 + 3 Abteile	SC 12 / R 134a	640 W bei VT – 5°C	2x Mittelverdampfer	2-fach Steuerung	2.100,-
3 + 3 Abteile	SC 15 / R 134a	725 W bei VT – 5°C	2x Mittelverdampfer	2-fach Steuerung	2.200,-

Einzelkomponenten Kälteaggregat für bauseitigen Einbau

Beschreibung	Kälteleistung	Preis
Danfoss* Aggregat FR 8,5 / R 134a inkl. Filtertrockner, Schauglas	435 W bei VT – 5°C	850,-
Danfoss* Aggregat SC 10 / R 134a inkl. Filtertrockner, Schauglas	585 W bei VT – 5°C	880,-
Danfoss* Aggregat SC 12 / R 134a inkl. Filtertrockner, Schauglas	640 W bei VT – 5°C	1.000,-
Danfoss* Aggregat SC 15 / R 134a inkl. Filtertrockner, Schauglas	725 W bei VT – 5°C	1.095,-

Isolierte Trennwand für Kühlmodule

Beschreibung	Artikel	Preis
Isolierte Trennwand, 40 mm	ISO-TRENNW	380,-
Isolierte Trennwand in L-Form, 40 mm	ISO-TRENNW-L	480,-
Isolierte Trennwand, 40 mm, mit eingebautem Papst-Lüfter und Digitalregler	ISO-TRENNW-P	690,-
Isolierte Trennwand in L-Form, 40 mm, mit eingebautem Papst-Lüfter und Digitalregler	ISO-TRENNW-L-P	790,-
Isolierte Trennwand, 40 mm, mit eingebautem Papst-Lüfter, Heizung, KP 69 und Digitalregler	ISO-TRENNW-HZ	940,-
Isolierte Trennwand in L-Form, 40 mm, mit eingebautem Papst-Lüfter, Heizung, KP 69 und Digitalregler	ISO-TRENNW-HZ-L	1.050,-

■ Angaben bei + 25 °C Umgebungstemperatur und 60 % rel. Luftfeuchte ■ *Danfoss/SECOP
 ■ **Temperaturbereich:** + 4 bis + 8°C · **Anschlusswert:** 230/240 V 50 Hz

Zubehör Kälte, Regel- und Schaltelemente

Bezeichnung	Preis
Elektr. Tauwasserverdunstung, (Leistung 5 l pro 24 Std.)	210,-
Schraubbare Schnellkupplung ø 6 mm bzw. ø 8 mm	360,-
Kälteleitung pro lfm ø 6 mm bzw. ø 8 mm, inkl. Isolierschlauch	40,-
Sockelverlängerung mit Aggregatschienen (500 mm)	110,-
CNS-Tauwasserschale für MV bzw. WV, Mehrpreis	52,-
Deckenverdampfer, Mehrpreis zu MV bzw. WV (SHP 9)	260,-
Deckenverdampfer, Mehrpreis zu MV bzw. WV (SHP 12)	325,-
Tiefkühlbox Helsinki silber	700,-
Danfoss Magnetventil EVR 2, montiert, inkl. 3 m Elektrokabel	150,-
Mechanische Einfachsteuerung (Danfoss Thermostat KP 62), montiert, inkl. 3 m Elektrokabel	150,-
Elektronische Einfachsteuerung (Störk-Digitalregler ST121 mit Abtauautomatik)	260,-
Elektronische Einfachsteuerung, bestehend aus: 1 Danfoss Magnetventil EVR 2, 1 Störk Digitalregler ST 121 mit Abtauautomatik, 1 Danfoss-Klemmdose, komplett verdrahtet	415,-
Elektronische Zweifachsteuerung, bestehend aus: 2 Danfoss Magnetventile EVR 2, 2 Störk Digitalregler ST 121 mit Abtauautomatik, 1 Danfoss-Klemmdose, komplett verdrahtet	880,-
Elektronische Dreifachsteuerung, bestehend aus: 3 Danfoss Magnetventile EVR 2, 3 Störk Digitalregler ST 121 mit Abtauautomatik, 1 Danfoss-Klemmdose, komplett verdrahtet	1.340,-
Elektrische Abtauheizung für Umluftverdampfer, inkl. Tauwasserschale, ohne Steuerung	320,-
Elektrische Rahmenheizung für Tiefkühlung, pro Abteil	420,-

Ersatzteilliste Kältetechnik – Verdampfer

Umluftverdampfer inkl. TW-Schale	Abmessungen inkl. TW-Schale* (B x T x H) mm	Anzahl Lüfter inkl. 3 m elektr. Kabel	Kälteleistung	Artikel	Preis
Mittelverdampfer MV 1-N	100 x 400/470* x 390	1 Papst Lüfter	210 W bei VT – 10°C	MV-1-N	215,-
Mittelverdampfer MV 2-N	100 x 400/470* x 390	2 Papst Lüfter	320 W bei VT – 10°C	MV-2-N	235,-
Mittelverdampfer MV 3-N	100 x 400/470* x 465	2 Papst Lüfter	460 W bei VT – 10°C	MV-3-N	245,-
Mittelverdampfer MV 4-N	100 x 400/470* x 480	2 Papst Lüfter	540 W bei VT – 10°C	MV-4-N	275,-
Wandverdampfer WV 1-N	100 x 400/470* x 390	1 Papst Lüfter	210 W bei VT – 10°C	WV-1-N	215,-
Wandverdampfer WV 2-N	100 x 400/470* x 390	2 Papst Lüfter	320 W bei VT – 10°C	WV-2-N	235,-
Wandverdampfer WV 3-N	100 x 400/470* x 465	2 Papst Lüfter	460 W bei VT – 10°C	WV-3-N	245,-
Mittelverdampfer MV 2-CNS-N	100 x 400/470* x 390	2 Papst Lüfter	350 W bei VT – 10°C	MV-2-CNS-N	405,-
Mittelverdampfer MV 3-CNS-N	100 x 400/470* x 465	2 Papst Lüfter	430 W bei VT – 10°C	MV-3-CNS-N	415,-
Mittelverdampfer MV 5-CNS	85 x 545/590* x 440	2 Papst Lüfter	510 W bei VT – 10°C	MV-5-CNS	590,-

Ersatzteilliste Kältetechnik

Bezeichnung	Artikel	Preis
Niederdruck Pressostat Danfoss KP 1	KP 1	125,-
Hochdruck Pressostat Danfoss KP 7	KP 7	125,-
Danfoss-Klemmdose	DKD	25,-
Filtertrockner Danfoss DN C 32 S	CN C32S	25,-
Schauglas-Danfoss SGN 6s	SGN 6S	40,-
Magnetventil EVR 2	EVR-2	125,-
Thermisches Expansionsventil Danfoss Edelstahlexpansionsventil TUB für R 134a zum Lötten	TUB-L	65,-
Thermisches Expansionsventil Danfoss Edelstahlexpansionsventil TUB für R 404a zum Lötten	TUB-LR 404a	65,-
Thermisches Expansionsventil Danfoss TN-2 für R 134a mit Überwürfmutter UNF 10 mm bzw. 6 mm inkl. Düse OX	TN-2	125,-
Thermisches Expansionsventil Danfoss TS-2 für R 404a mit Überwürfmutter UNF 10 mm bzw. 6 mm inkl. Düse OX	TS-2	125,-
Walzenlüfter 180 mm für Kältesatz KSO bzw. KSS	W-180	75,-
Elco Motor für Kältesatz KSO bzw. KSS	ELM	50,-
Lüfterflügel für Elco Motor, KSO 1/4 PL (Ø 172 mm) und KSO 3/8 PL (Ø 200 mm)	L-ELM	10,-
Papst Lüfter Typ 3656 für Verdampfer MV bzw. WV	PAP-36	75,-
Lüfter-Verflüssiger ebm, inkl. Alu-Flügel (für Verflüssiger FR 8,5 bis SC 10)	EBM-10	75,-
Lüfter-Verflüssiger ebm, inkl. Alu-Flügel (für Verflüssiger SC 12 bis SC 15)	EBM-12	75,-
Kipp-/Hauptschalter beleuchtet, eingebaut	KH-B	50,-
Störk Regler ST 64-31.10 komplett mit PTC Fühler 4 m, Anschlusskabel, Befestigungswinkel	ST 64-31 K	240,-
Störk Regler ST 121-KD1KA.12 komplett mit PTC Fühler 4 m, Anschlusskabel, Befestigungswinkel	ST-121	240,-
LAE-Regler AT2 für KSO und KSS- 1/2-BH-PL mit Heißgasabtauung	LAE-AT2	100,-
LAE-Regler AT1 für KSO, KSS und Theken S-Serie	LAE-AT1	90,-
Störk Regler ST 121 für Theken Edition und Generation	ST 121	175,-
PTC-Fühler 2 m Störk ST64-31.10 und Störk ST121	PTC 2M	28,-
PTC-Fühler 4 m Störk ST64-31.10 und Störk ST121	PTC 4M	36,-
Fühler für LAE Regler AT2 für KSO und KSS - 1/2-BH-PL mit Heißgasabtauung	LAE 2M	28,-
Fühler für LAE Regler AT1 für KSO, KSS und Theken S-Serie	LAE 4M	36,-
Alublock Durchlaufkühler / 1-leitig, Ø 7 mm	TBK-1	885,-
Alublock Durchlaufkühler / 2-leitig, Ø 7 mm	TBK-2	1.090,-

Unterbau-GN-Kühlwannen – Ausführung innen und außen CNS

Eis-Wanne kpl. in CNS, unberohrt, mit Bodenablauf für Crushed-Ice. Isolierstärke 50 mm.



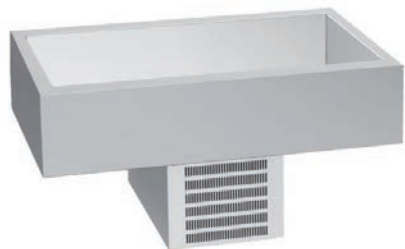
Bezeichnung	Bestell-Nr.	Abmessungen (B x T x H) mm	Ausschnittmaß (B x T x H) mm	Preis
UW-GN 1/1	7010	innen 305 x 510 x 230 außen 405 x 610 x 290	303 x 508 x 290	790,-
UW-GN 2/1	7020	innen 630 x 510 x 230 außen 730 x 610 x 290	628 x 508 x 290	890,-
UW-GN 3/1	7030	innen 955 x 510 x 230 außen 1055 x 610 x 290	953 x 508 x 290	990,-
UW-GN 4/1	7040	innen 1280 x 510 x 230 außen 1380 x 610 x 290	1278 x 508 x 290	1.080,-
UW-GN 5/1	7050	innen 1605 x 510 x 230 außen 1705 x 610 x 290	1603 x 508 x 290	1.190,-

Unterbau-Kühlwanne kpl. in CNS, berohrt, Cu-Rohr 8 mm, Schutzrohr für Thermostatfühler, mit Bodenablauf, geeignet für Gastronorm-Behälter bis 200 mm Tiefe, Isolierstärke 50 mm. Temperaturbereich +3°C bis +12°C.



Bezeichnung	Bestell-Nr.	Abmessungen (B x T x H) mm	Ausschnittmaß (B x T x H) mm	Preis
UKWB-GN 1/1	7110	innen 305 x 510 x 230 außen 405 x 610 x 290	303 x 508 x 290	1.270,-
UKWB-GN 2/1	7120	innen 630 x 510 x 230 außen 730 x 610 x 290	628 x 508 x 290	1.400,-
UKWB-GN 3/1	7130	innen 955 x 510 x 230 außen 1055 x 610 x 290	953 x 508 x 290	1.540,-
UKWB-GN 4/1	7140	innen 1280 x 510 x 230 außen 1380 x 610 x 290	1278 x 508 x 290	1.695,-
UKWB-GN 5/1	7150	innen 1605 x 510 x 230 außen 1705 x 610 x 290	1603 x 508 x 290	1.815,-

Unterbau-Kühlwanne, steckerfertig, kpl. in CNS mit Abtauautomatik, geeignet für Gastronorm-Behälter bis 200 mm Tiefe, Isolierstärke 50 mm. Temperaturbereich +3°C bis +12°C.



Bezeichnung	Bestell-Nr.	Abmessungen (B x T x H) mm	Ausschnittmaß (B x T x H) mm	Preis
UKWST-GN 1/1	7210	innen 305 x 510 x 230 außen 405 x 610 x 290	303 x 508 x 590	2.365,-
UKWST-GN 2/1	7220	innen 630 x 510 x 230 außen 730 x 610 x 290	628 x 508 x 590	2.550,-
UKWST-GN 3/1	7230	innen 955 x 510 x 230 außen 1055 x 610 x 290	953 x 508 x 590	2.700,-
UKWST-GN 4/1	7240	innen 1280 x 510 x 230 außen 1380 x 610 x 290	1278 x 508 x 590	2.860,-
UKWST-GN 5/1	7250	innen 1605 x 510 x 230 außen 1705 x 610 x 290	1603 x 508 x 590	3.015,-

Preisliste Zubehör Kühlwannen

Bezeichnung	Artikel	Preis
Gelochtes Bodenblech	GN 1/1 GB	110,-
Gelochtes Bodenblech	GN 2/1 GB	150,-
Gelochtes Bodenblech	GN 3/1 GB	200,-
Gelochtes Bodenblech	GN 4/1 GB	240,-
Gelochtes Bodenblech	GN 5/1 GB	270,-

Bezeichnung	Artikel	Preis
Höhenverstellbares Lochblech	GN 1/1 HL	210,-
Höhenverstellbares Lochblech	GN 2/1 HL	250,-
Höhenverstellbares Lochblech	GN 3/1 HL	290,-
Höhenverstellbares Lochblech	GN 4/1 HL	330,-
Höhenverstellbares Lochblech	GN 5/1 HL	375,-

■ Sonderkühlwannen auf Anfrage

Einhänge-GN-Kühlwannen – Ausführung innen und außen CNS

Eis-Wanne kpl. in CNS, unberohrt, umlaufender Eihängerand 15 mm und Bodenablauf für Crushed-Ice. Isolierstärke 50 mm.



Bezeichnung	Bestell-Nr.	Abmessungen (B x T x H) mm	Ausschnittmaß (B x T x H) mm	Preis
EW-GN 1/1	7011	innen 305 x 510 x 230 außen 445 x 650 x 290	425 x 630 x 290	960,-
EW-GN 2/1	7021	innen 630 x 510 x 230 außen 770 x 650 x 290	750 x 630 x 290	1.100,-
EW-GN 3/1	7031	innen 955 x 510 x 230 außen 1095 x 650 x 290	1075 x 630 x 290	1.230,-
EW-GN 4/1	7041	innen 1280 x 510 x 230 außen 1420 x 650 x 290	1400 x 630 x 290	1.390,-
EW-GN 5/1	7051	innen 1605 x 510 x 230 außen 1745 x 650 x 290	1725 x 630 x 290	1.500,-

Einhänge-Kühlwanne kpl. in CNS, berohrt, Cu-Rohr 8 mm, Schutzrohr für Thermosfühler, umlaufender Eihängerand 15 mm und Bodenablauf, geeignet für Gastronorm-Behälter bis 200 mm Tiefe, Isolierstärke 50 mm. Temperaturbereich +3°C bis +12°C.

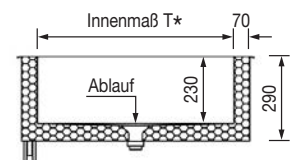
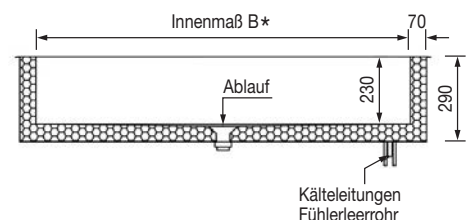
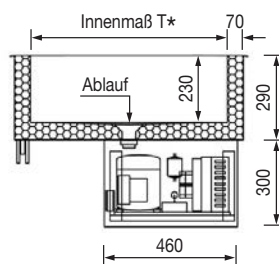
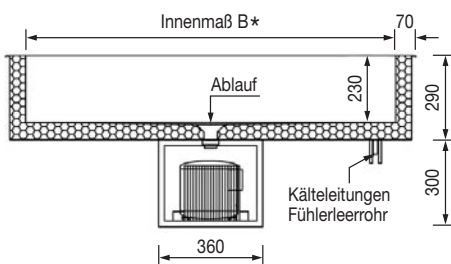


Bezeichnung	Bestell-Nr.	Abmessungen (B x T x H) mm	Ausschnittmaß (B x T x H) mm	Preis
EKWB-GN 1/1	7111	innen 305 x 510 x 230 außen 445 x 650 x 290	425 x 630 x 290	1.450,-
EKWB-GN 2/1	7121	innen 630 x 510 x 230 außen 770 x 650 x 290	750 x 630 x 290	1.610,-
EKWB-GN 3/1	7131	innen 955 x 510 x 230 außen 1095 x 650 x 290	1075 x 630 x 290	1.780,-
EKWB-GN 4/1	7141	innen 1280 x 510 x 230 außen 1420 x 650 x 290	1400 x 630 x 290	1.975,-
EKWB-GN 5/1	7151	innen 1605 x 510 x 230 außen 1745 x 650 x 290	1725 x 630 x 290	2.145,-

Einhänge-Kühlwanne, steckerfertig, kpl. in CNS mit Abtauautomatik, umlaufender Eihängerand 15 mm, geeignet für Gastronorm-Behälter bis 200 mm Tiefe. Isolierstärke 50 mm. Temperaturbereich +3°C bis +12°C.



Bezeichnung	Bestell-Nr.	Abmessungen (B x T x H) mm	Ausschnittmaß (B x T x H) mm	Preis
EKWST-GN 1/1	7211	innen 305 x 510 x 230 außen 445 x 650 x 290	425 x 630 x 590	2.600,-
EKWST-GN 2/1	7221	innen 630 x 510 x 230 außen 770 x 650 x 290	750 x 630 x 590	2.750,-
EKWST-GN 3/1	7231	innen 955 x 510 x 230 außen 1095 x 650 x 290	1075 x 630 x 590	3.015,-
EKWST-GN 4/1	7241	innen 1280 x 510 x 230 außen 1420 x 650 x 290	1400 x 630 x 590	3.160,-
EKWST-GN 5/1	7251	innen 1605 x 510 x 230 außen 1745 x 650 x 290	1725 x 630 x 590	3.315,-



■ Sonderkühlwannen auf Anfrage

